



# ALSOUS

شركة الصوص العالمية للصناعات الانشائية  
ALSOUS Global Company For Construction Industries





## A Glimpse of the Factory

The factory was started in 1974 on plot of about 1000 m2. Mr. Faisal Al-Sous, the propietor, started the factory with traditional tools. By 1982 Mr. Faisal succeeded in modernizing and developing the factory. The plot became 2000 m2 and modern machinery replaced the old tools. The factory progressed and high quality of cement blocks of different kinds invaded the local and regional markets. Subsequently, and after a short period a new production line was initiated. Modern development machniry was added, and the factory occupied larger premises. the reputation of the factory products became well known and were much in demand in the West Bank and Israel.

By 1995 a comrehensive study resulted in further development of the factory. New modern sophiticated machinery sat on a larger area of land. The new name of the factory became the Modern Block Factory Limited Company owned by Faisal Aziz Al-Sous and sons. A new line of production was added, Pumice cement blocks (light blocks) of all kinds and measurements now foud thier ay into the local and regional markets. New measurements of light blocks for rooting (e.g. Pumice) was imported from abroad.

In 2012 the new Company were built from scratch with new and moddified technology. And the Company name is changed again to Al-Sous Global Company for Construction Industries.

the experience, skill and technology of the factory became undisputable. With this recognition and success, a line for producing cement kerb (stone/-blocks) was annexed to previous lines. This was in addition to the production of different kinds and colors of tiles for pavements. the factory is continuously being updated, enlarged, and it's product quality enhanced. The factory's quality product is recognized by the Palestinians PSM - high tech trade marks. The products are periodically tested by the PSM standards. The factory staff are prompt to respond to the needs of contractors, engineers, city and village councils, owners, of buildings houses and projects, business men, local and regional market demands. Orders for raw and manufactured materials are fast and satisfaction guaranteed. The factory possesses a competence line of means of trasport winches and elecators. A qualified team of serving cre is accessible 24 hours a day. The factory motto is Honesty, Top Quality, Panctuality and Satisfaction of Clients.

The factory is situated on the main road near Helwa's Tomb in Biet Sahour.

## نبذة عن الشركة

تم تأسيس المصنع بمعدات تقليدية سنة 1974 على مساحة أرض يقرب على 1000 متر مربع. حيث إستطاع السيد فيصل الصوص وهو مالك المصنع بتطوير المصنع بعد عدة سنوات من تأسيسه حيث عمل على تطوير المعدات بماكنات أحدث سنة 1982 وبمساحة أرض تقارب 2000 متر مربع وتقدم المصنع بالإنتاج والنوعية الجيدة من عدة أصناف طوب إسمنتي متنوعة.

وبعد ذلك بفترة من الزمن حيث تم عمل خط انتاج جديد بمساحة أرض أكبر وماكنات أيضًا حديثة وجديدة ما إزدهار إسم المصنع على مستوى الضفة كاملة حيث أصبح يصدر إلى الضفة وإسرائيل معًا ما أدى إلى انتاج جيد جدًا في هذا القطاع حيث أصبحت الخبرة كافة وجميعه في هذا المجال.

أيضا في سنة 1995 حيث تم دراسة كاملة على تطوير المصنع والآلات إلى مساحة أرض أكبر ومعدات أحدث قادرة على ضبط الجودة والأفضل وزيادة حجم الانتاج وبعد ذلك تقرر تغيير اسم المصنع إلى شركة الطوب الحديث المساهمة المحدودة لأصحابها فيصل عزيز الصوص وأولاده ومنذ ذلك الوقت نعمل جاهدين على توفير الأفضل لزبائننا حيث تم فتح خط جديد داخل المصنع لعمل طوب جديد مخفف في الوزن (البومس) بجميع المقاسات العادية والمستخدمة في هذا المجال. وأيضا ادخلنا قياسات جديدة تستخدم للأسقف والجدران أيضا حيث تم استيراد المواد الخام من خارج البلاد. أيضا عملنا على تطوير الشركة أيضا بعمل خط انتاج جديد لعمل جبة الشوارع (الكريستون) وبلاط الأرفة جميع أشكاله والأوانه المتعددة، وحتى هذه اللحظة نعمل جاهدين لتلبية احتياجات زبائننا المقاولين اصحاب الشركات، اصحاب البيوت، اصحاب بيع المنتجات بالفرق أيضا. وتتنوع منتجات المصنع حتى هذه اللحظة لصناعة الطوب الاسمنتي العادي بجميع انواعه ومقاساته ، طوب البومس بجميع انواعه ومقاساته، حجر الشك وهو بلاط الارصفة بجميع احجامه والوانه، جبة الشوارع (الكريستون) أيضا. ونعمل جاهدين لتلبية حاجات الاسواق المحلية والخارجية أيضا وتلبية أصحاب الشركات والمقاولين والمهندسين والبيوت والبلديات وجميع المجالس البلدية والقروية.

وفي عام 2012 تأسست الشركة الجديدة بأحدث المعدات والتكنولوجيا العالمية وتم تغيير اسم المصنع إلى شركة الصوص العالمية للصناعات الانشائية.

الشركة على استعداد تام لتحويل البضاعة لكافة المناطق الشركة حاصلة على علامة الجودة الفلسطينية PSM حيث يعمل فحص دوري على مدار السنة للمنتجات من قبل دائرة المواصفات والمقاييس الفلسطينية.

تمتلك شركة الطوب الحديث جميع المعدات اللازمة في هذا القطاع من شاحنات لنقل المواد الخام وشاحنات لنقل البضاعة المصنعة لكافة المناطق لجميع زبائننا على مدار 24 ساعة.

أملين أن نكون عند حسن ظن زبائننا من حيث جودة الإنتاج دقة في المواعيد توفير وتلبية حاجات الوطن والمستهلك للمزيد من المعلومات يرجى الاتصال على هاتف الشركة أو زيارة الشركة عند قبر حلوه في مدينة بيت ساحور.



# الطوب العادي



طوب عادي  
N 503

طول: 40 سم  
عرض: 10 سم  
ارتفاع: 20 سم



طوب عادي  
N 502

طول: 40 سم  
عرض: 7 سم  
ارتفاع: 20 سم



طوب عادي  
N 501

طول: 40 سم  
عرض: 4 سم  
ارتفاع: 20 سم



طوب عادي للعمد  
N 506

طول: 40 سم  
عرض: 23 سم  
ارتفاع: 17 سم



طوب عادي  
N 505

طول: 40 سم  
عرض: 15 سم  
ارتفاع: 20 سم



طوب عادي للعمد  
N 504

طول: 40 سم  
عرض: 23 سم  
ارتفاع: 14 سم



طوب عادي للعمد  
N 509

طول: 40 سم  
عرض: 20 سم  
ارتفاع: 24 سم



طوب عادي للعمد  
N 508

طول: 40 سم  
عرض: 20 سم  
ارتفاع: 20 سم



طوب عادي للبناء  
N 507

طول: 40 سم  
عرض: 20 سم  
ارتفاع: 20 سم





# طوب البومس المخفف



طوب بومس للعقد  
N 603

طول: 40 سم  
عرض: 23 سم  
ارتفاع: 14 سم



طوب بومس  
N 602

طول: 40 سم  
عرض: 10 سم  
ارتفاع: 20 سم



طوب بومس  
N 601

طول: 40 سم  
عرض: 7 سم  
ارتفاع: 20 سم



طوب بومس لبناء  
N 606

طول: 40 سم  
عرض: 20 سم  
ارتفاع: 20 سم



طوب بومس للعقد  
N 605

طول: 40 سم  
عرض: 23 سم  
ارتفاع: 17 سم



طوب بومس  
N 604

طول: 40 سم  
عرض: 15 سم  
ارتفاع: 20 سم



طوب بومس للعقد  
N 609

طول: 50 سم  
عرض: 25 سم  
ارتفاع: 25 سم



طوب بومس  
N 608

طول: 50 سم  
عرض: 25 سم  
ارتفاع: 20 سم



طوب بومس للعقد  
N 607

طول: 40 سم  
عرض: 20 سم  
ارتفاع: 20 سم







طوب بومس للعقد  
N 611

طول: 50 سم  
عرض: 25 سم  
ارتفاع: 35 سم

طوب بومس للعقد  
N 610

طول: 50 سم  
عرض: 25 سم  
ارتفاع: 30 سم

## بلوك خفيف للأسقف والجدران

بلوك البومس هو صخر طبيعي ذو كثافة منخفضة جداً ومصدره الجزر اليونانية. سبب كونه صخر طبيعي خفيف وقوي فهو يستخدم في اسرائيل منذ 1990 وهو حاصل على شهادة تاف تيكن من معهد المواصفات والمقاييس الاسرائيلي.

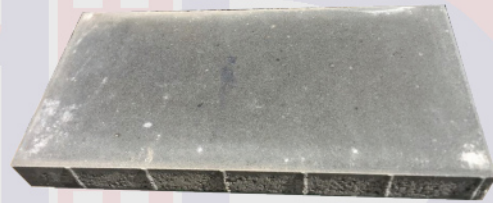
أفضليات بلوك البومس على باقي انواع البلوك الاخرى المستخدمة في البناء:

- 1 - وزنه الخفيف حيث يمكن التوفير في تكلفة أساسات البناء.
- 2 - قدرته الكبيرة على العزل الى درجة توفر في نفقات التدفئة والتبريد ويمنع ظاهرة الرطوبة والتخثر في الاسقف ويحافظ على توازن حراري في حالة ازدياد الحرارة والرطوبة في الخارج.
- 3 - قدرته الهائلة على مقاومة الهزات الارضية والانفجارات اثناء الحروب.
- 4 - صموده امام النيران فقد تم فحص ذلك وتبين انه لا يتأثر بالماء المسكوب عليه بعد الاحتراق.
- 5 - قدرته على امتصاص الصوت والصدى.
- 6 - فاعدة اسمنتية تلتصق عليه القصارة بشكل جيد إذلا ضرورة لترطيبه أو اضافة مواد لاصقة عند القصارة.
- 7 - سهل الاستخدام خلال العمل.
- 8 - يمسك المسامير والبراغي كباقي انواع البلوك المصنوعة من الباطون.
- 9 - بلوك البومس مفضل على أي بلوك آخر لقدرته على التأقلم مع الظروف المناخية المختلفة المفاجئة.



بلاط ارصفة  
F 702

طول: 20 سم  
عرض: 10 سم  
ارتفاع: 6 سم



بلاط ارصفة  
F 701

طول: 60 سم  
عرض: 30 سم  
ارتفاع: 6 سم



# بلاط أرصفة



بلاط أرصفة  
F 705

سمك: 6 سم



بلاط أرصفة H  
F 704

سمك: 8 سم



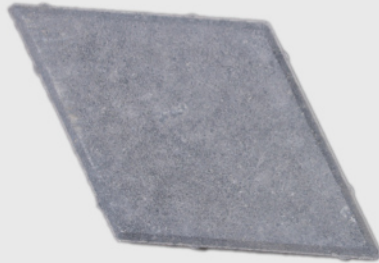
بلاط أرصفة  
F 703

طول: 21 سم  
عرض: 10.5 سم  
سمك: 8 سم



بلاط أرصفة شداكوش  
F 708

سمك: 6 سم



بلاط أرصفة معين  
F 707

سمك: 6 سم



بلاط أرصفة  
F 706

سمك: 8 سم



بلاط أرصفة  
F 711

طول: 20 سم  
عرض: 20 سم  
سمك: 6 سم



بلاط أرصفة  
F 710

سمك: 6 سم

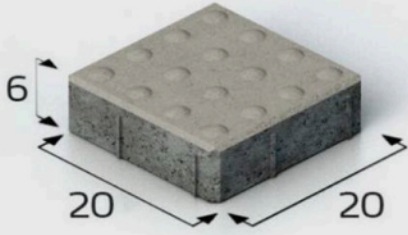


بلاط أرصفة  
F 709

طول: 20 سم  
عرض: 20 سم  
سمك: 6 سم

بلاط الأرصفة متوفر لدينا بجميع الألوان  
(سكني فاتح، سكني غامق، أسود، بني، أحمر أصفر أبيض، أخضر أزرق)





### بلاط ارسفة H

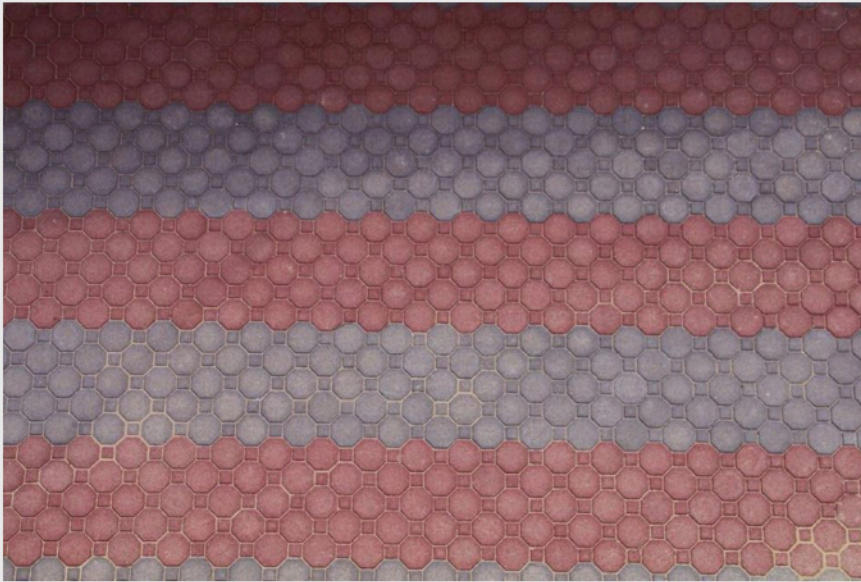
F 713

طول: 10 سم  
عرض: 10 سم  
سمك: 6 سم

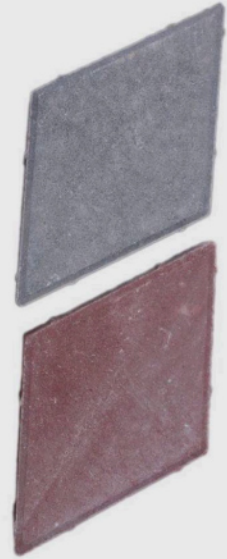
### بلاط ارسفة

F 712

طول: 20 سم  
عرض: 10 سم  
سمك: 6 سم







[alsous.co@gmail.com](mailto:alsous.co@gmail.com)  
[www.alsouscompany.com](http://www.alsouscompany.com)

ALSOU







بلاط معتق

M 903

طول: 20 سم  
عرض: 6 سم  
ارتفاع: 10 سم

بلاط معتق

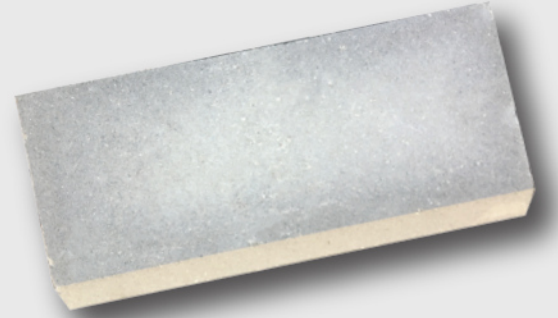
M 902

طول: 20 سم  
عرض: 6 سم  
ارتفاع: 10 سم

بلاط معتق

M 901

طول: 20 سم  
عرض: 6 سم  
ارتفاع: 10 سم



جبه دوار شارع

J 806

طول: 50 سم  
عرض: 23 سم  
ارتفاع: 15 سم

ALSOUS



# جبه شوارع وجزر وحدائق



جبه شوارع  
J 802

طول: 100 سم  
عرض: 17 سم  
ارتفاع: 25 سم



جبه شوارع  
J 801

طول: 100 سم  
عرض: 15 سم  
ارتفاع: 30 سم



جبه حدائق  
J 804

طول: 100 سم  
عرض: 10 سم  
ارتفاع: 20 سم



جبه جزر  
J 803

طول: 100 سم  
عرض: 23 سم  
ارتفاع: 23 سم



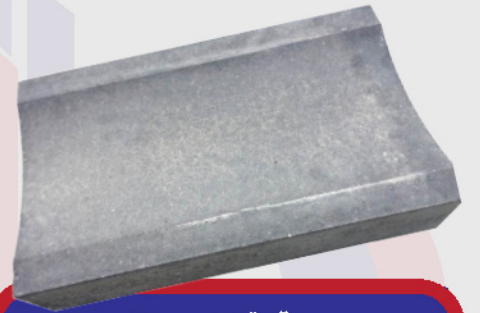
خت رقم: 055



خت رقم: 159



خت رقم: 147



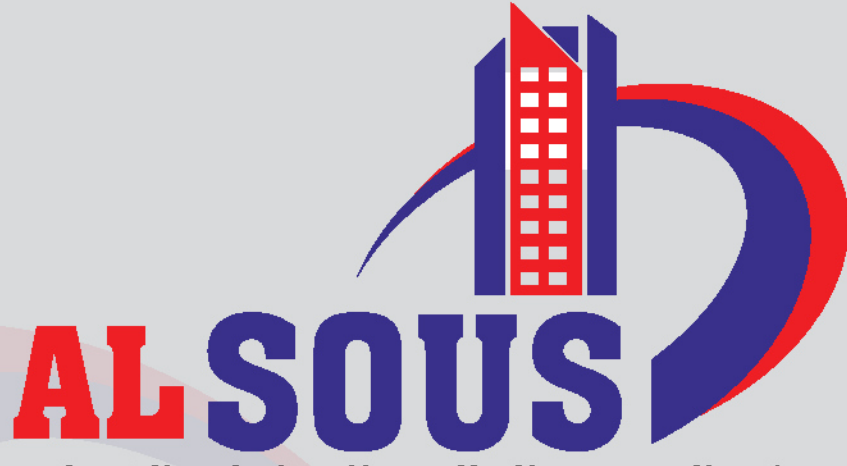
جبه قناه مياه  
J 805

طول: 50 سم  
عرض: 30 سم  
ارتفاع: 10 سم

الشركة حاصلة على علامة الجودة الفلسطينية PSM لجميع منتجاتها

The factory's quality products is reconized by the Palestinian's PSM - High Tech Trade Marks





شركة الصوص العالمية للصناعات الانشائية  
Global Company For Construction Industries



### منتجات المصنع:

1. الطوب بجميع أنواعه ومقاساته
2. الطوب الخفيف (البومس) بكافة المقاسات
3. جبه للشوارع (الكارستون) بمقاساته المختلفة
4. بلاط أرضية (انترلوك) بقياسات والوان مختلفة



Beit Sahour - Kaber Helwa  
بيت ساحور - قبر حلوة

Tel/Fax: 02-274-2780  
02-275-8885  
Jawwal: 0599-986366  
0598-850636

ghazy-alsous@hotmail.com  
alsous.co@gmail.com  
www.alsouscompany.com